

Koormatava ala asendiplaan

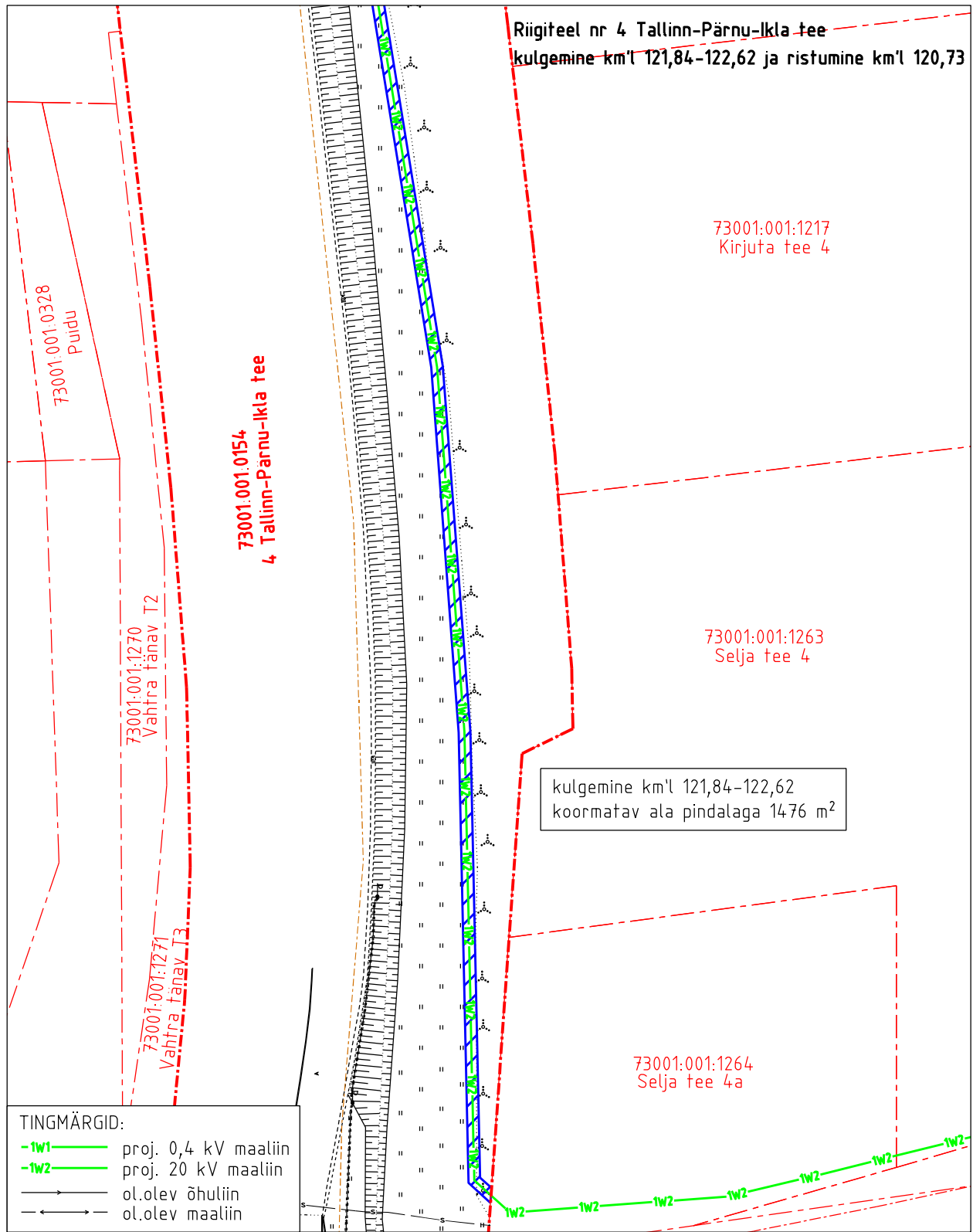
Kinnistu nimi: 4 Tallinn-Pärnu-ikla tee

Katastritunnus: 73001:001:0154

Asukoht: Nurme küla, Tori vald, Pärnu maakond

Leonhard Weiss OÜ töö nr 3071E Elektrilevi OÜ tellimus IK1172

Pärnu-Jaagupi I etapp Kurena küla, Nurme küla ja Sauga alevik, Tori vald, Pärnumaa



TINGMÄRGID:
-1W1 proj. 0,4 kV maaliin
-1W2 proj. 20 kV maaliin
→ ol.olev õhuliin
← ol.olev maaliin

Koormatava ala pindala kokku 1514 m²
 Lepingu objektiks oleva katastriüksuse piir
 Katastriüksuste piirid

Plaan 3-1
M 1:1000
Koostaja:
OÜ Leonhard Weiss

Koormatava ala asendiplaan

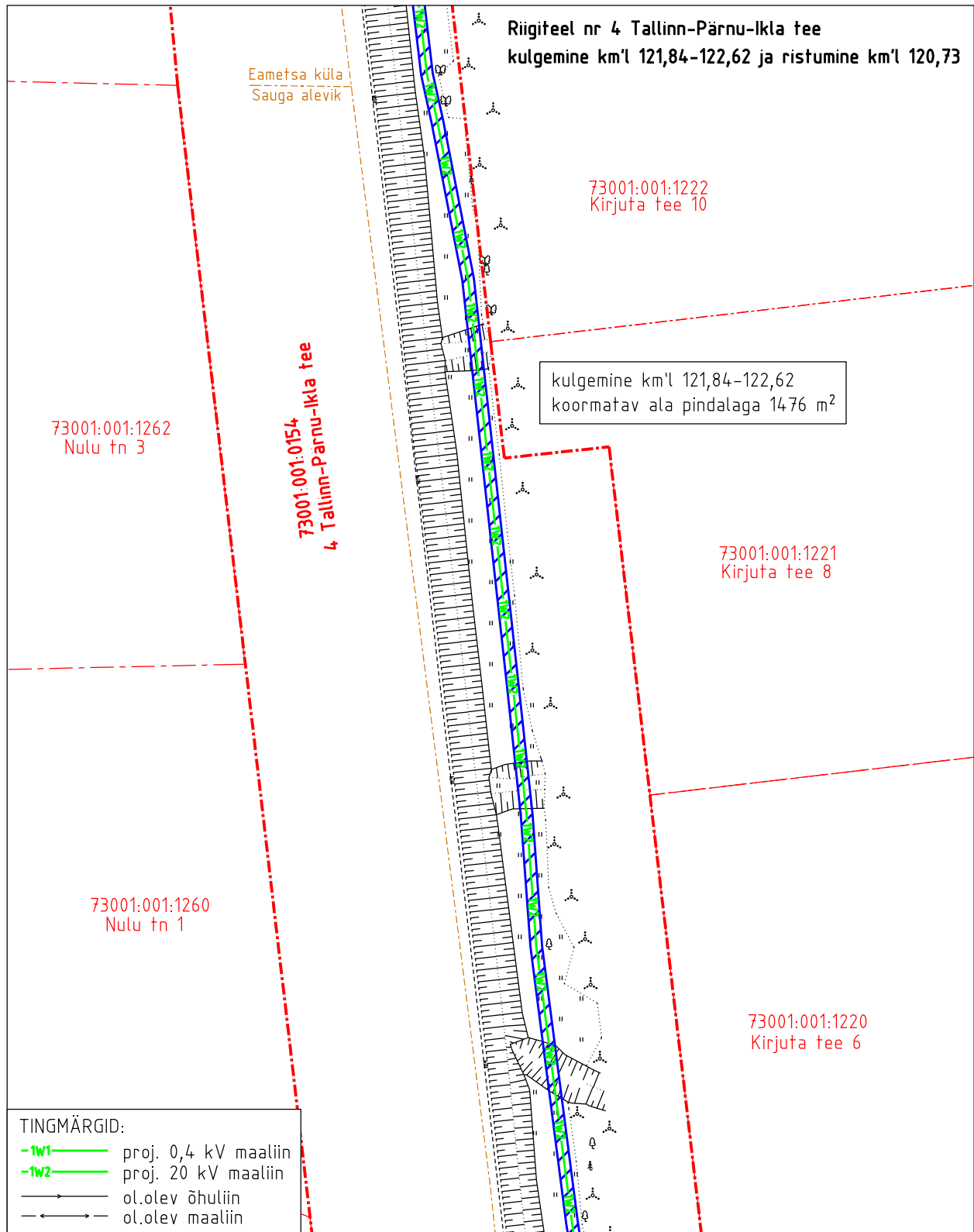
Kinnistu nimi: 4 Tallinn-Pärnu-Ikla tee

Katastritunnus: 73001:001:0154

Asukoht: Nurme küla, Tori vald, Pärnu maakond

Leonhard Weiss OÜ töö nr 3071E Elektrilevi OÜ tellimus IK1172

Pärnu-Jaagupi I etapp Kurena küla, Nurme küla ja Sauga alevik, Tori vald, Pärnumaa



- Koormatava ala pindala kokku 1514 m²
- Lepingu objektiks oleva katastriüksuse piir
- Katastriüksuste piirid

Plaan 3-2
M 1:1000

Koostaja:
OÜ Leonhard Weiss

Koormatava ala asendiplaan

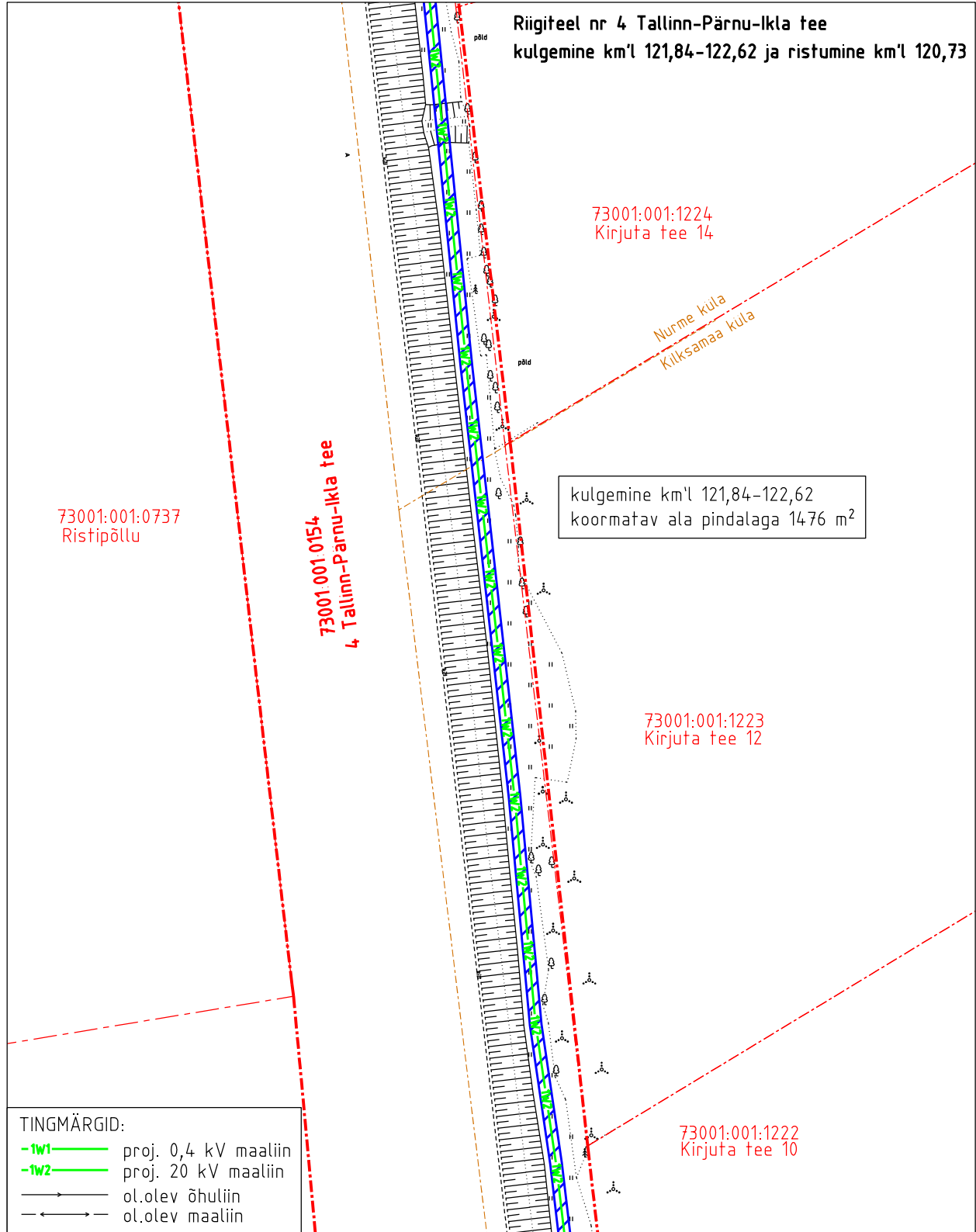
Kinnistu nimi: 4 Tallinn-Pärnu-ikla tee

Katastritunnus: 73001:001:0154

Asukoht: Nurme küla, Tori vald, Pärnu maakond

Leonhard Weiss OÜ töö nr 3071E Elektrilevi OÜ tellimus IK1172

Pärnu-Jaagupi I etapp Kurena küla, Nurme küla ja Sauga alevik, Tori vald, Pärnumaa



- Koormatava ala pindala kokku 1514 m²
- Lepingu objektiks oleva katastriüksuse piir
- Katastriüksuste piirid

Plaan 3-3
M 1:1000

Koostaja:
OÜ Leonhard Weiss

Koormatava ala asendiplaan

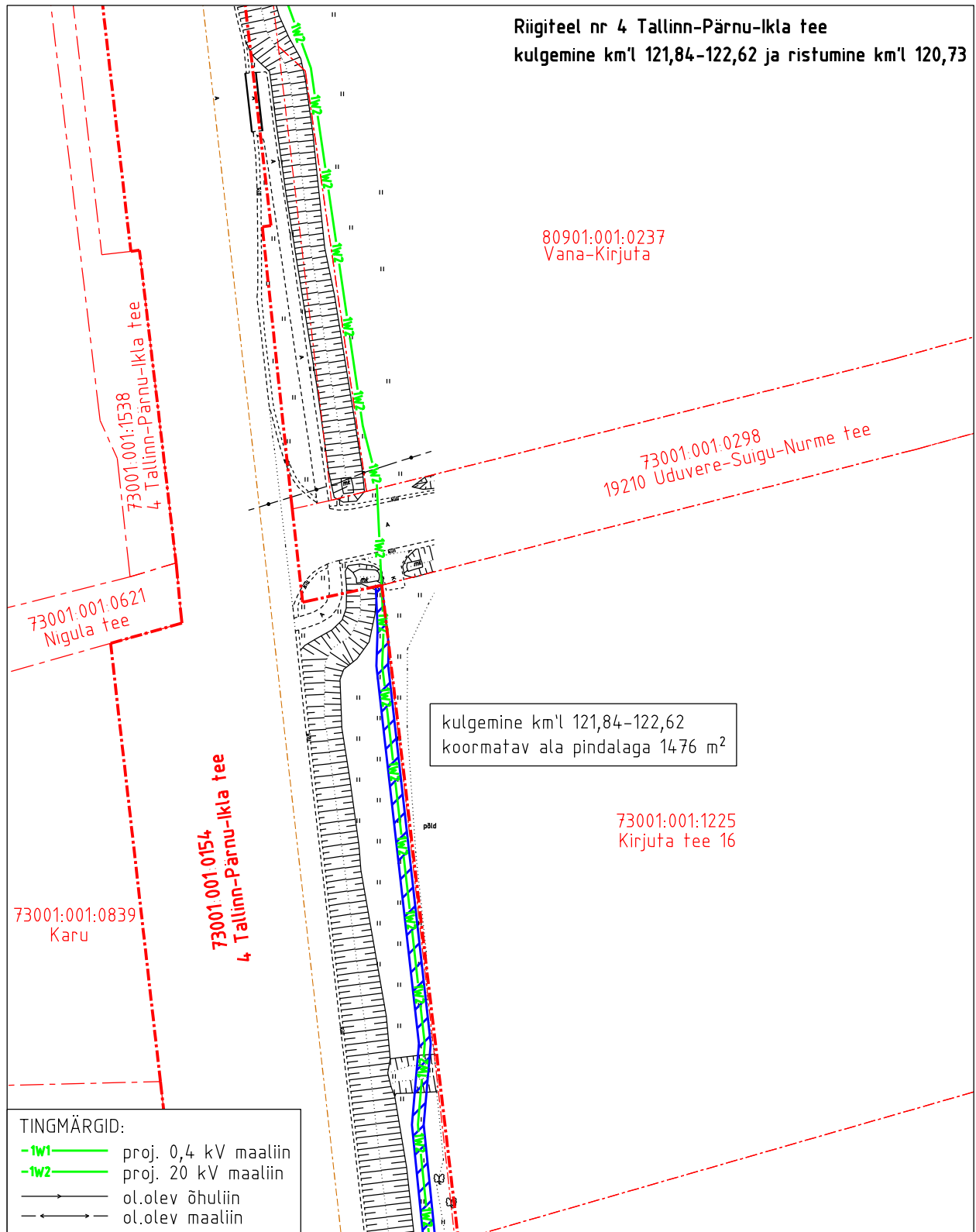
Kinnistu nimi: 4 Tallinn-Pärnu-Ikla tee

Katastritunnus: 73001:001:0154

Asukoht: Nurme küla, Tori vald, Pärnu maakond

Leonhard Weiss OÜ töö nr 3071E Elektrilevi OÜ tellimus IK1172

Pärnu-Jaagupi I etapp Kurena küla, Nurme küla ja Sauga alevik, Tori vald, Pärnumaa



- Koormatava ala pindala kokku 1514 m²
- Lepingu objektiks oleva katastriüksuse piir
- Katastriüksuste piirid

Plaan 3-4
M 1:1000

Koostaja:
OÜ Leonhard Weiss

Koormatava ala asendiplaan

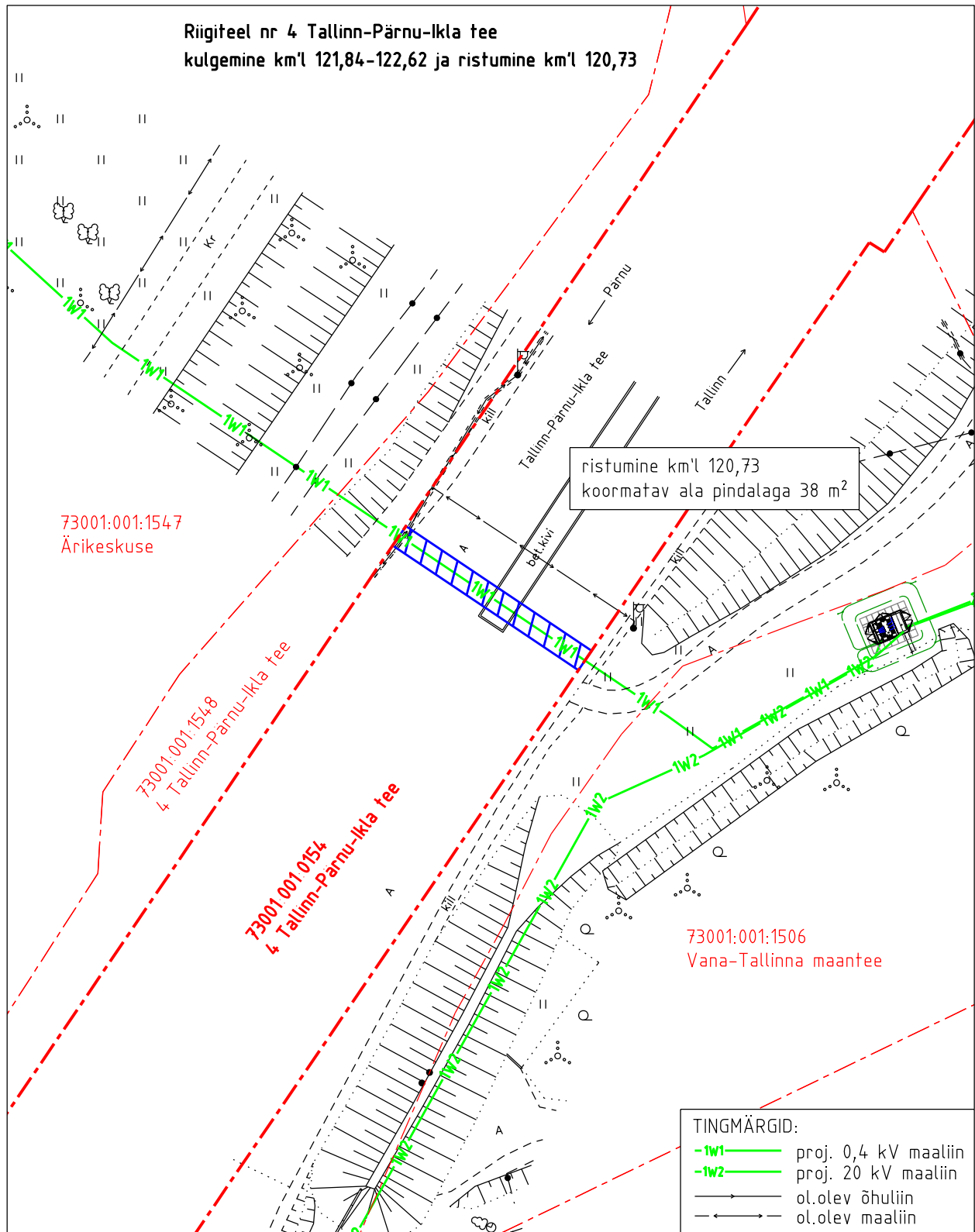
Kinnistu nimi: 4 Tallinn-Pärnu-ikla tee

Katastritunnus: 73001:001:0154

Asukoht: Nurme küla, Tori vald, Pärnu maakond

Leonhard Weiss OÜ töö nr 3071E Elektrilevi OÜ tellimus IK1172

Pärnu-Jaagupi I etapp Kurena küla, Nurme küla ja Sauga alevik, Tori vald, Pärnumaa



- Koormatava ala pindala kokku 1514 m²
- Lepingu objektiks oleva katastriüksuse piir
- Katastriüksuste piirid

Plaan 3-5
M 1:500

Koostaja:
OÜ Leonhard Weiss